

ГРАФИЧЕСКОЕ ОПИСАНИЕ

местоположения границ населенных пунктов, территориальных зон, особо охраняемых природных территорий, зон с особыми условиями использования территории

Публичный сервитут под объект: "Строительство КТПС 6/0,4 кВ с оборудованием учета э/э, ВЛ 6 кВ, ВЛ 0,4 кВ, установка линейного разъединителя 6 кВ, оборудование учета э/э на опоре ВЛ 0,4 кВ; Реконструкция ВЛ 0,4 кВ от ТП-4284 (замена опор) для электроснабжения малоэтажной жилой застройки по адресу: Пермский край, Пермский район, Хохловское с/п (кад. номер зем. участка 59:32:3020003:3388)"

(наименование объекта, местоположение границ которого описано (далее - объект)

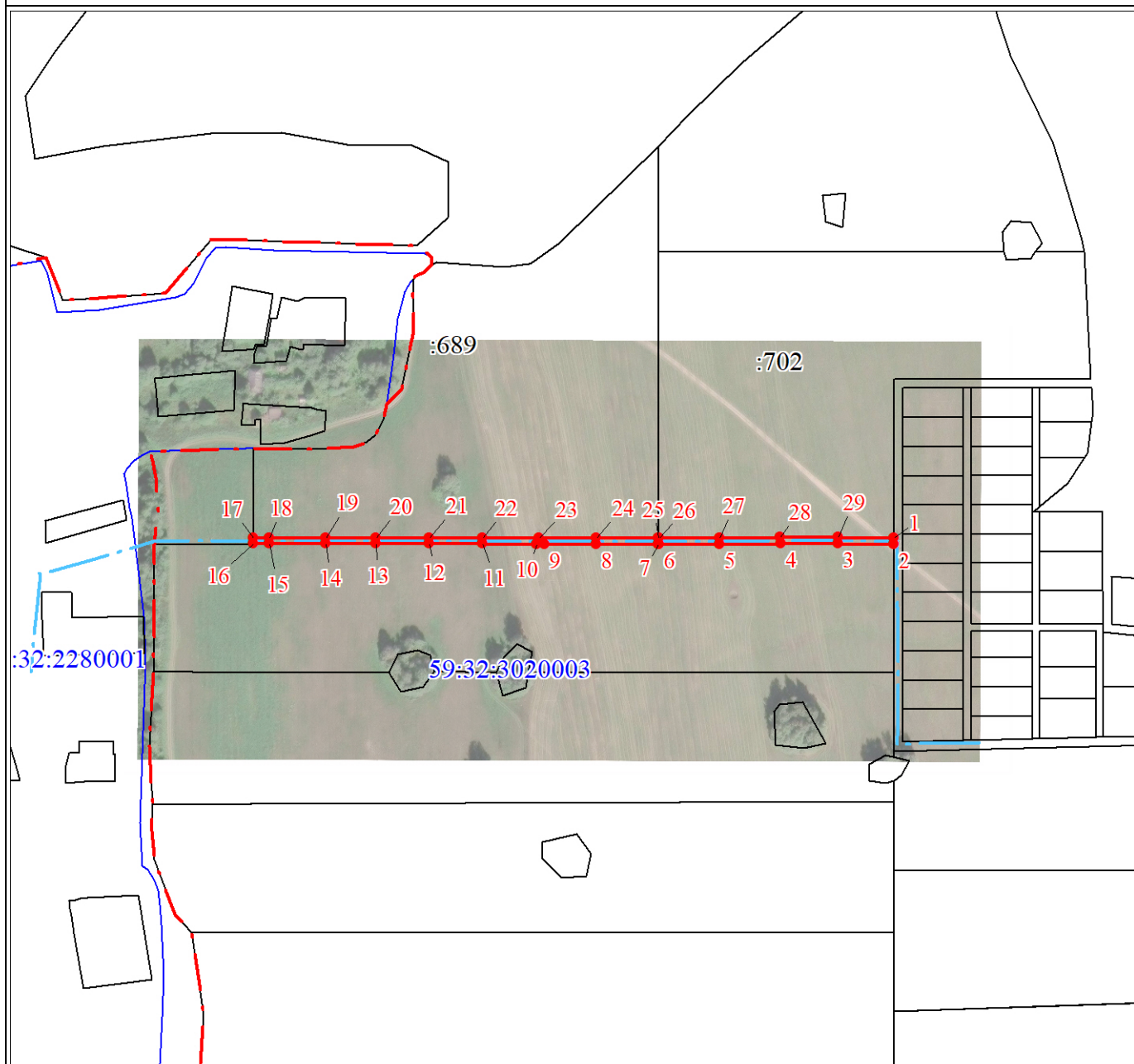
Раздел 1

Сведения об объекте		
№ п/п	Характеристики объекта	Описание характеристик
1	2	3
1	Местоположение объекта	Пермский край, Пермский р-н
2	Площадь объекта ± величина погрешности определения площади ($P \pm \Delta P$), м²	1717 ± 15
3	Иные характеристики объекта	<p>1. Цель установления публичного сервитута: Размещение объектов электросетевого хозяйства, тепловых сетей, водопроводных сетей, сетей водоотведения, линий и сооружений связи, линейных объектов системы газоснабжения, нефтепроводов и нефтепродуктопроводов, их неотъемлемых технологических частей, если указанные объекты являются объектами федерального, регионального или местного значения, либо необходимы для организации электро-, газо-, тепло-, водоснабжения населения и водоотведения, подключения (технологического присоединения) к сетям инженерно-технического обеспечения, либо переносятся в связи с изъятием земельных участков, на которых они ранее располагались, для государственных или муниципальных нужд (далее также - инженерные сооружения)</p> <p>2. Срок публичного сервитута: Продолжительность: 49 лет</p> <p>3. Описание иной цели: Публичный сервитут в целях подключения (технологического присоединения) к сетям инженерно-технического обеспечения "Строительство КТПС 6/0,4 кВ с оборудованием учета э/э, ВЛ 6 кВ, ВЛ 0,4 кВ, установка линейного разъединителя 6 кВ, оборудование учета э/э на опоре ВЛ 0,4 кВ; Реконструкция ВЛ 0,4 кВ от ТП-4284 (замена опор) для электроснабжения малоэтажной жилой застройки по адресу: Пермский край, Пермский район, Хохловское с/п (кад. номер зем. участка 59:32:3020003:3388)"; правообладатель публичного сервитута - ПУБЛИЧНОЕ АКЦИОНЕРНОЕ ОБЩЕСТВО "РОССЕТИ УРАЛ", ОГРН 1056604000970, ИНН 6671163413, почтовый адрес: г. Пермь, Комсомольский проспект, 48, адресе эл. почты - perm@rosseti-ural.ru, pe-pges@rosseti-ural.ru, срок на 49 лет</p>

Раздел 2

Сведения о местоположении границ объекта					
1. Система координат МСК-59, зона 2					
2. Сведения о характерных точках границ объекта					
Обозначение характерных точек границ	Координаты, м		Метод определения координат характерной точки	Средняя квадратическая погрешность положения характерной точки (Mt), м	Описание обозначения точки на местности (при наличии)
	X	Y			
1	2	3	4	5	6
1	543205.59	2237534.74	Аналитический метод	0.1	-
2	543201.58	2237534.74	Аналитический метод	0.1	-
3	543202.18	2237497.60	Аналитический метод	0.1	-
4	543202.12	2237458.86	Аналитический метод	0.1	-
5	543201.57	2237418.00	Аналитический метод	0.1	-
6	543201.54	2237377.27	Аналитический метод	0.1	-
7	543201.54	2237376.96	Аналитический метод	0.1	-
8	543201.56	2237335.35	Аналитический метод	0.1	-
9	543201.47	2237300.51	Аналитический метод	0.1	-
10	543201.47	2237295.39	Аналитический метод	0.1	-
11	543201.76	2237259.04	Аналитический метод	0.1	-
12	543201.75	2237223.36	Аналитический метод	0.1	-
13	543201.83	2237187.53	Аналитический метод	0.1	-
14	543201.92	2237153.69	Аналитический метод	0.1	-
15	543201.79	2237116.14	Аналитический метод	0.1	-
16	543201.82	2237105.48	Аналитический метод	0.1	-
17	543205.82	2237105.48	Аналитический метод	0.1	-
18	543205.79	2237116.14	Аналитический метод	0.1	-
19	543205.92	2237153.69	Аналитический метод	0.1	-
20	543205.83	2237187.53	Аналитический метод	0.1	-
21	543205.75	2237223.36	Аналитический метод	0.1	-
22	543205.76	2237259.06	Аналитический метод	0.1	-
23	543205.46	2237296.66	Аналитический метод	0.1	-
24	543205.56	2237335.35	Аналитический метод	0.1	-
25	543205.54	2237376.96	Аналитический метод	0.1	-
26	543205.54	2237377.27	Аналитический метод	0.1	-
27	543205.57	2237417.98	Аналитический метод	0.1	-
28	543206.12	2237458.82	Аналитический метод	0.1	-
29	543206.18	2237497.62	Аналитический метод	0.1	-
1	543205.59	2237534.74	Аналитический метод	0.1	-
3. Сведения о характерных точках части (частей) границы объекта					
Обозначение характерных точек части границы	Координаты, м		Метод определения координат характерной точки	Средняя квадратическая погрешность положения характерной точки (Mt), м	Описание обозначения точки на местности (при наличии)
	X	Y			
1	2	3	4	5	6
-	-	-	-	-	-

План границ объекта



Масштаб 1:4200

Используемые условные знаки и обозначения:

	Характерная точка границы объекта
	Надписи номеров характерных точек границы объекта
	Граница объекта
	Обозначение кадастрового квартала
	Надписи кадастрового номера земельного участка
	Проектное местоположение инженерного сооружения